

An aerial photograph of a landscape during autumn. The foreground shows a hillside covered in trees with vibrant orange and yellow foliage. Below the hillside, there are rolling green and brown fields. A river or canal winds through the middle ground. In the distance, a large industrial facility, likely a power plant, is visible with several tall chimneys. The sky is filled with soft, grey clouds, suggesting an overcast day.

NOVÁ
KRAJINA

-

APK+

-

1. TERÉNNY
VÝSKUM

Nová Krajina - 1. Terénny výskum na Gemeri

Prípravna fáza projektu začala kontaktovaním aktérov pôsobiacich v regióne za účelom vytvorenia pracovného zázemia pre tímy študentov a študentiek, ktorí budú v pravidelných intervaloch prichádzať do regiónu Gemer. Podarilo sa nám nadviazať kontakt s miestnym kultúrnym centrom Kláštor, ktorí práve zrekonštruovali ubytovacie bunky v ich priestoroch a v najbližšej budúcnosti po rekonštrukcií ďalších priestorov budú k dispozícii pre záujemcov aj ateliéry. Tie plánujeme výrazne využívať v rámci našich ďalších ciest do regiónu.





UPOZORNENIE

ZENA V BIELOM

JULIAN SIMONS

ALAN WATSON

ZENA V BIELOM

MARLEY

MARLEY

Séria úvodných workshopov bola zameraná na osvojenie si práce v teréne a umeleckého výskumu. Dielne so študentmi priniesli niekoľko intenzívnych prieskumov krajiny, pričom sa účastníci zamerali na zvuk a priestor. Trasa, ktorá bola vytýčená a rozvrhnutá na zhruba 17 kilometrov viedla Zádielom a Hrušovom. Študenti a študentky si takto spravili prehľad základných zručností :

- práca so zvukovými nahrávačmi
- Field recording - terénne nahrávanie
- zaznamenávaním krajiny pomocou 3D skenera
- Stratégie a plánovanie za účelom dokumentovania zadanej lokality

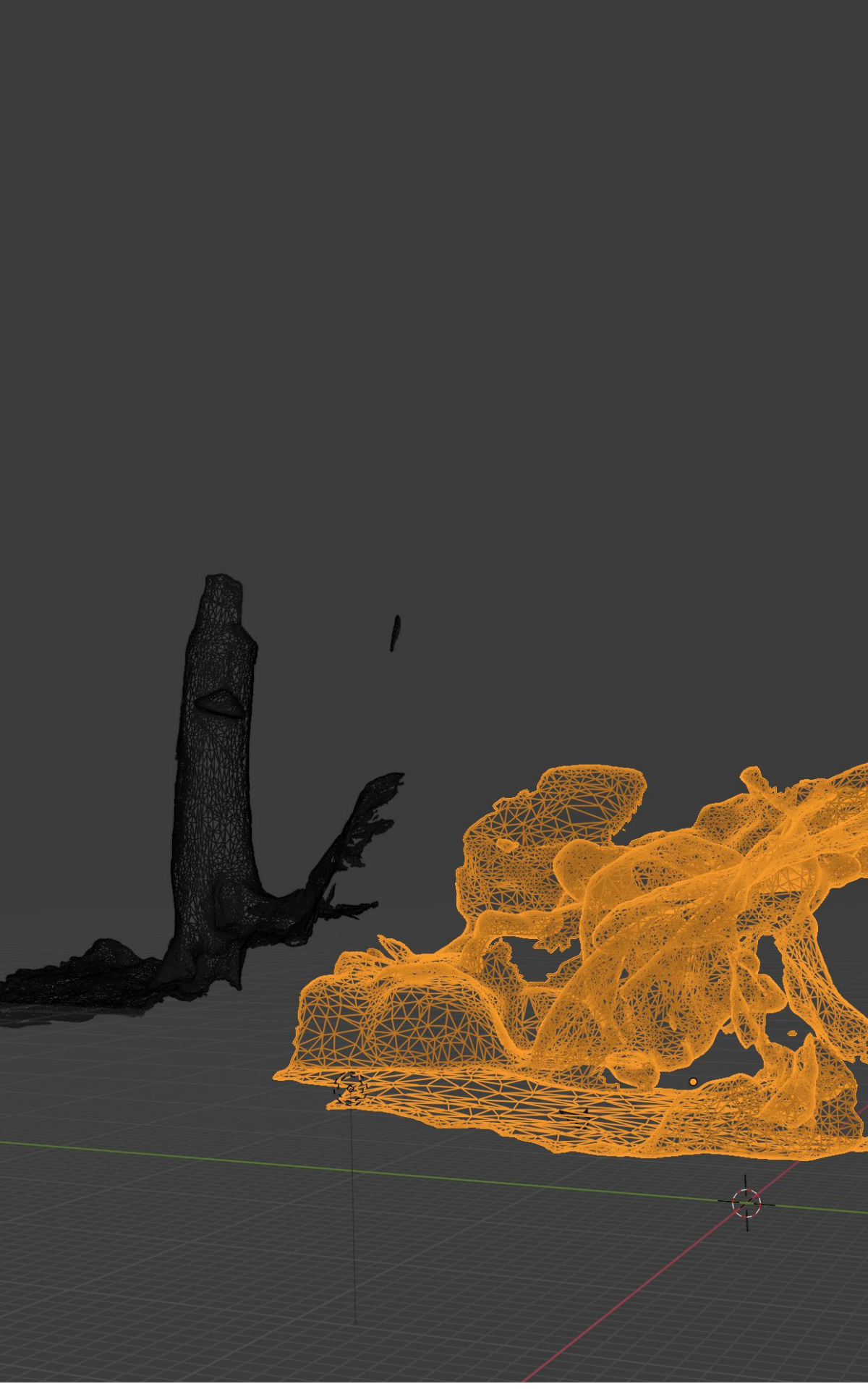
Zameriavali sme sa na vytvorenie zvukovej mapy miesta, detailným nahrávaním a rozvíjaním možností záznamu. Následné dni prebiehali konzultácie s doktorandmi a spoluriešiteľmi tohto projektu, ktoré sa odohrávali na pracovisku, v kultúrnom centre Kláštor v Rožňave . V rámci debát sme začali s procesom vyhodnocovania materiálov z predošlého dňa a následna analýza teoretických a obsahových rovín a možností. Všetci účastníci prešli osobnými konzultáciami , ktorých výsledkom bola prvotná predstava o trajektórii k finálnemu dielu. V rámci prvého výjazdu sme taktiež absolvovali základné kurzy práce so zvukovými nahrávkami a mikrofónmi od LOM Label, zoznámenie sa s kamerou Sony a7 s III a jej možnosťami nahrávať RAW formát a taktiež oboznámenie sa s technológiou LiDAR pre vytváranie 3D skenov prostredia.

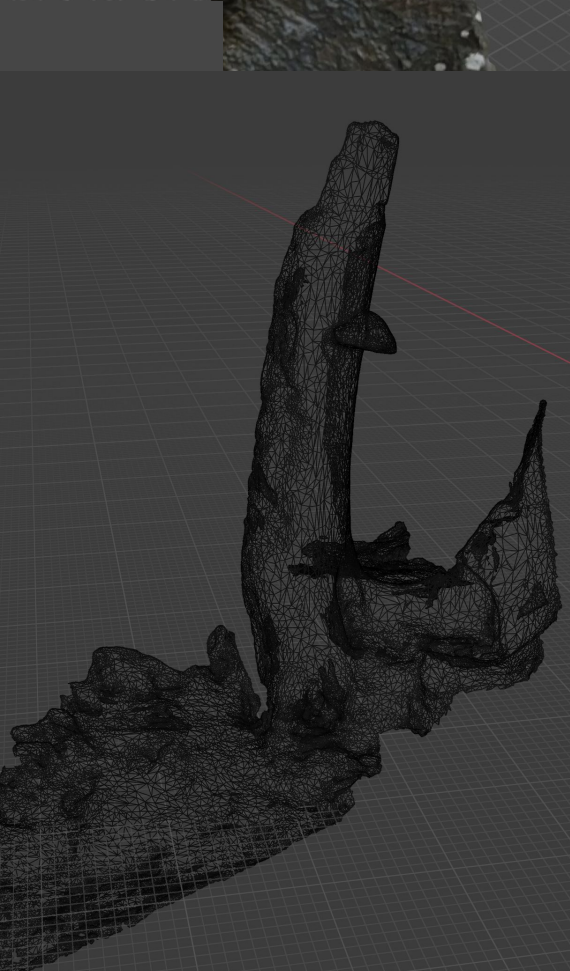
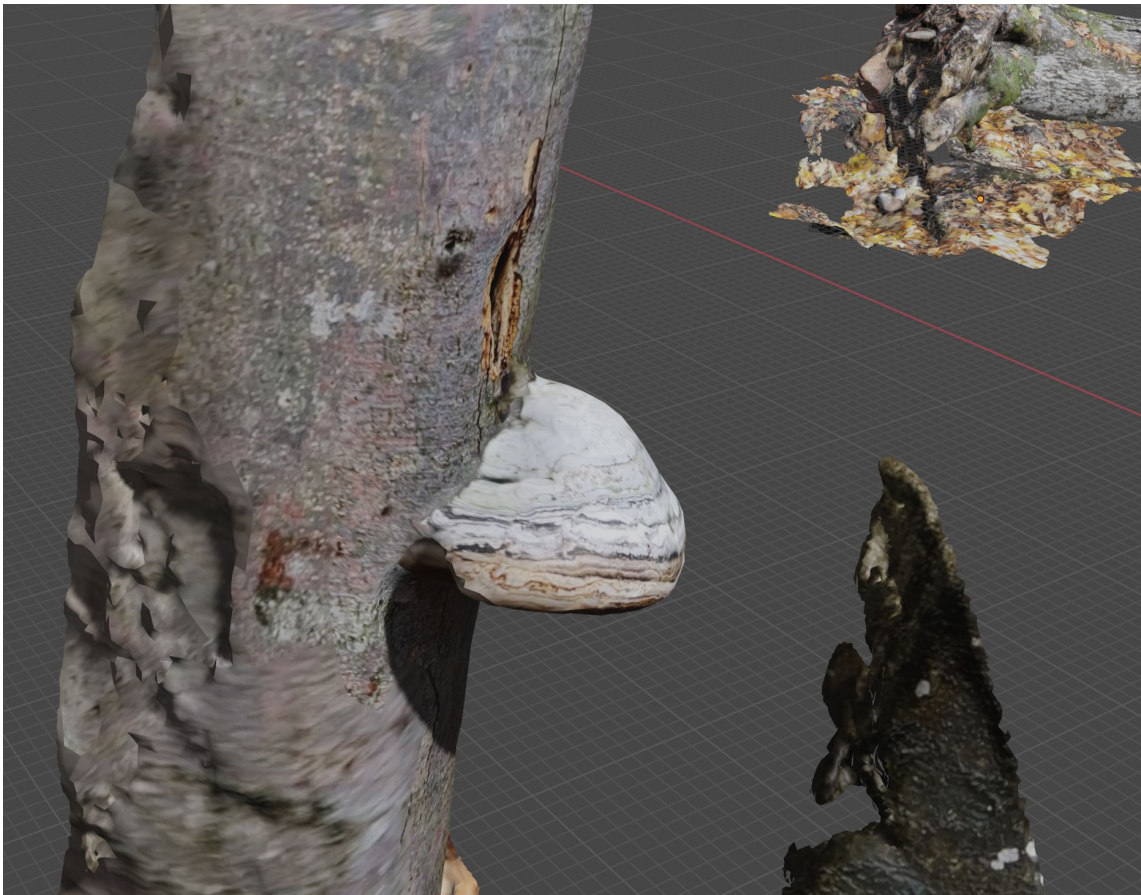




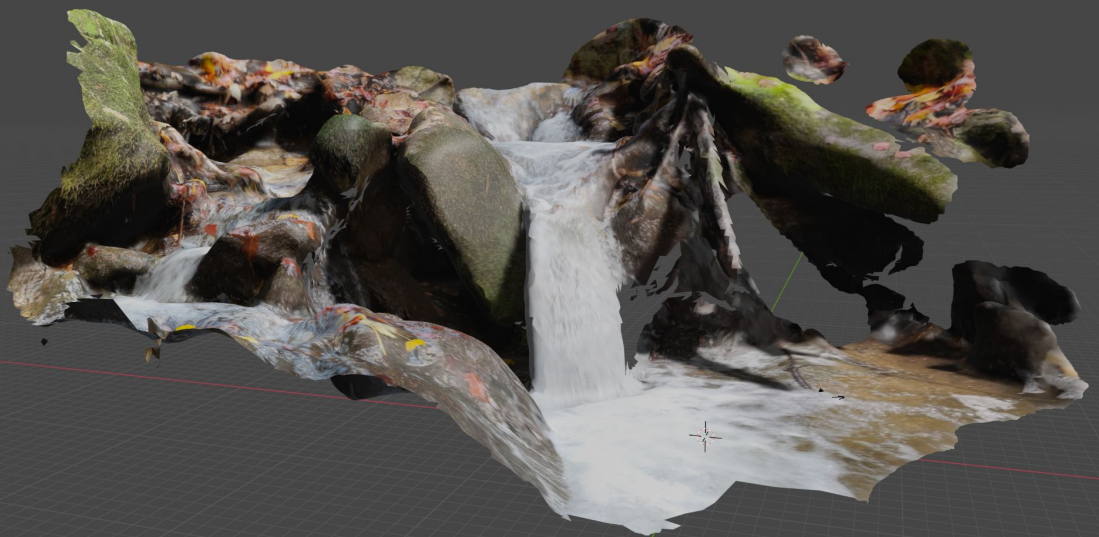


















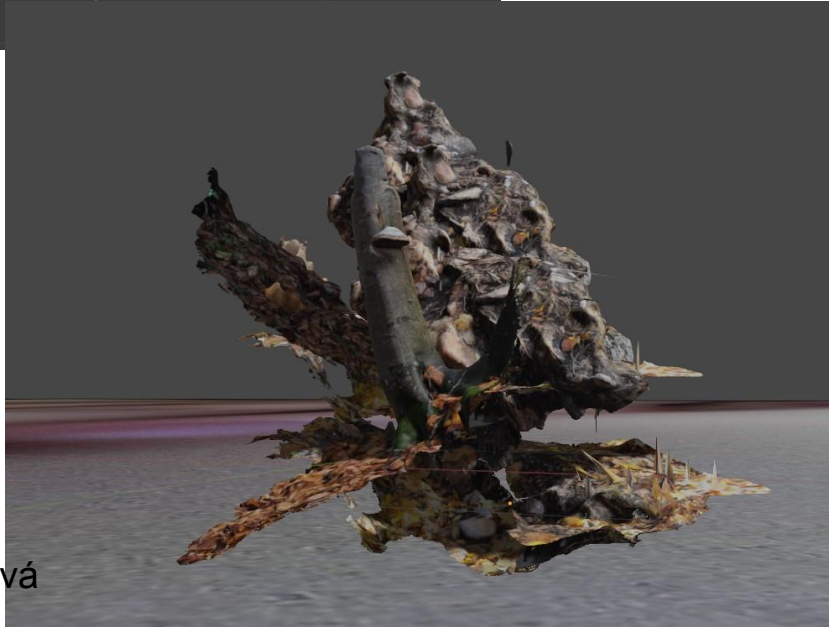
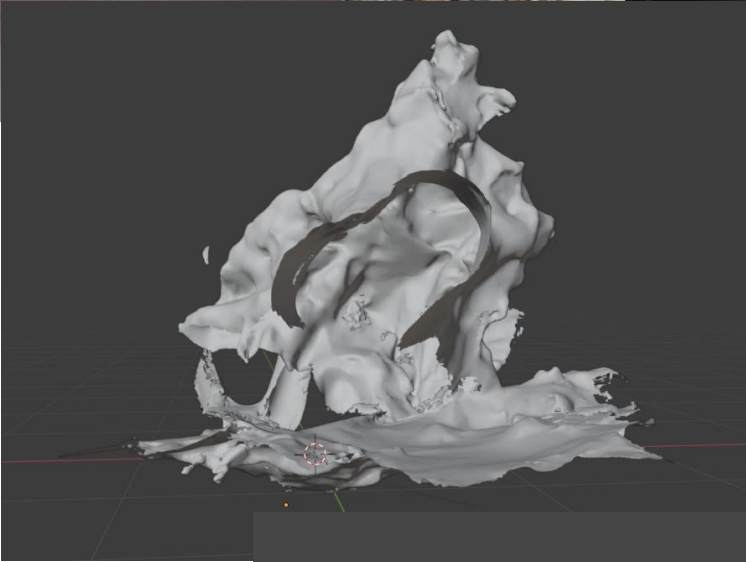




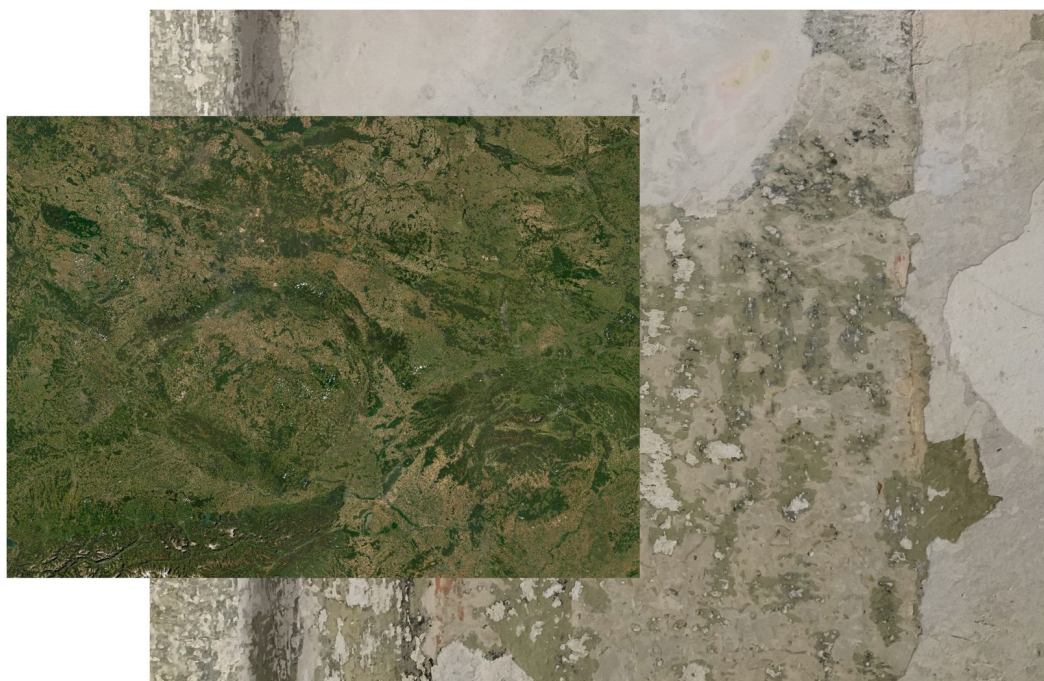




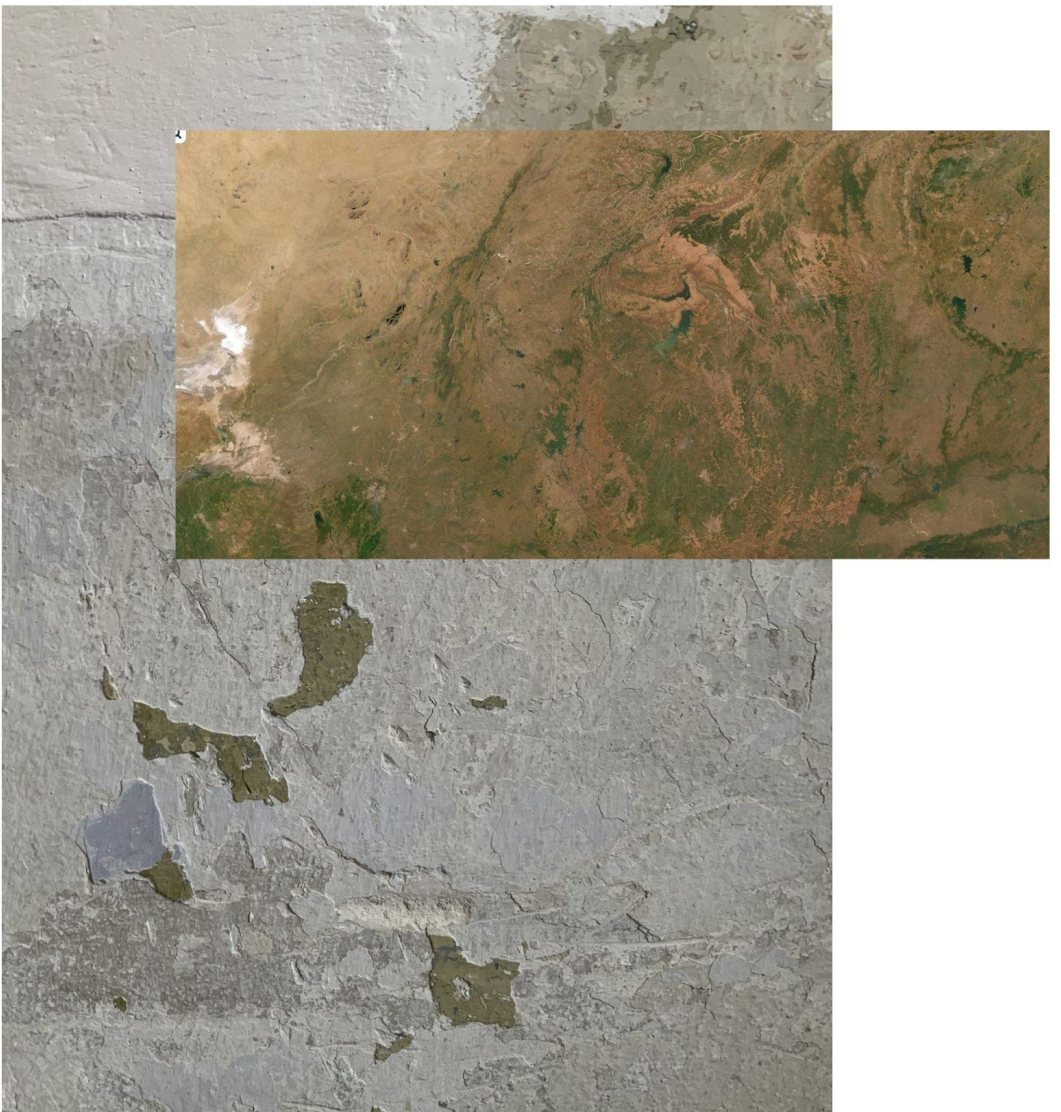




Celestína Minichová



Lucia Večerná



Lucia Večerná